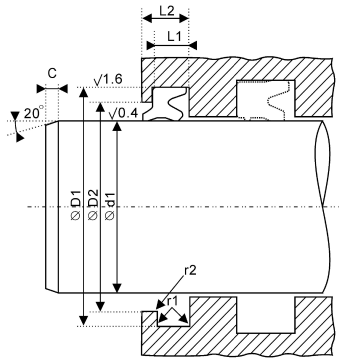




装配例



型式例

截面图	材料	温度范围	速度	特点	代号
	NBR FKM PU	-30至100 -20至200 -35至100	2	适用范围广， 安装方便，有 密封油和防尘 两个唇口	F3

d1	D1	L1	d1	D1	L1	d1	D1	L1	d1	D1	L1	d1	D1	L1
1/2	13/16	0.194	1-7/8	2-1/4	0.212	5	5-1/2	.275						
1/2	13/16	0.194	1-7/8	2-1/4	0.212	5-1/2	6	.275						
1/2	13/16	0.194	2	2-3/8	0.212	5-1/2	6	.275						
5/8	15/16	0.194	2	2-3/8	0.212	5-1/2	6	.275						
5/8	1	0.203	2	2-3/8	0.212	6	6-1/2	.275						
5/8	1	0.203	2-1/8	2-1/2	0.212	6	6-1/2	.275						
5/8	15/16	0.194	2-1/4	2-3/4	0.275	7	7-1/2	.275						
5/8	15/16	0.194	2-3/8	2-7/8	0.275	8	8-1/2	.275						
5/8	15/16	0.194	2-1/2	3	0.275									
3/4	1-1/16	0.194	2-1/2	3	0.275									
3/4	1-1/16	0.194	2-1/2	3	0.275									
3/4	1-1/16	0.194	2-5/8	3-1/8	0.275									
7/8	1-1/4	0.212	2-3/4	3-1/4	0.275									
7/8	1-1/4	0.212	3	3-1/2	0.275									
1	1-3/8	0.212	3	3-1/2	0.275									
1	1-3/8	0.212	3	3-1/2	0.275									
1	1-3/8	0.212	3-1/4	3-3/4	0.275									
1	1-3/8	0.212	3-1/2	4	0.275									
1-1/8	1-1/2	0.212	3-1/2	4	0.275									
1-1/4	1-5/8	0.212	3-1/2	4	0.275									
1-1/4	1-5/8	0.212	3-3/4	4-1/4	0.275									
1-3/8	1-3/4	0.212	4	4-1/2	0.275									
1-3/8	1-3/4	0.206	4	4-1/2	0.275									
1-3/8	1-3/4	0.212	4	4-1/2	0.275									
1-3/8	1-3/4	0.212	4-1/4	4-3/4	0.275									
1-1/2	1-7/8	0.212	4-7/16	4-15/16	0.275									
1-1/2	1-7/8	0.212	4-1/2	5	0.275									
1-5/8	2	0.212	4-1/2	5	0.275									
1-3/4	2-1/8	0.212	4-1/2	5	0.275									
1-3/4	2-1/8	0.212	4-3/4	5-1/4	0.275									
1-3/4	2-1/8	0.212	5	5-1/2	0.275									
1-3/4	2-1/8	0.168	5	5-1/2	0.275									